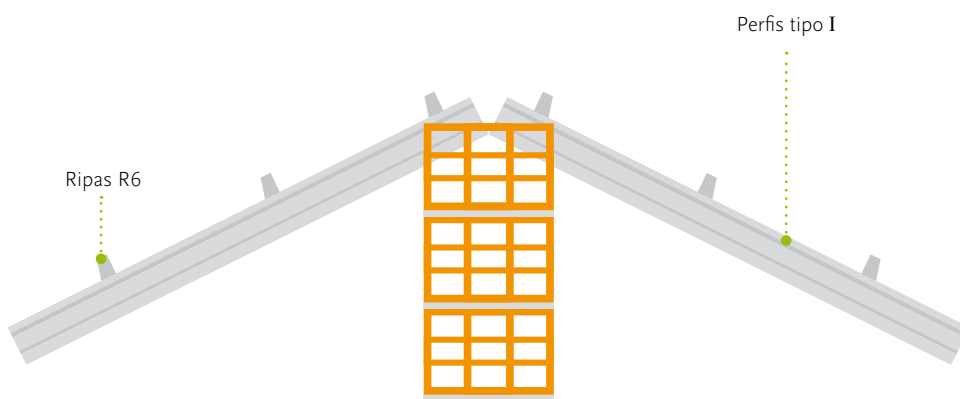


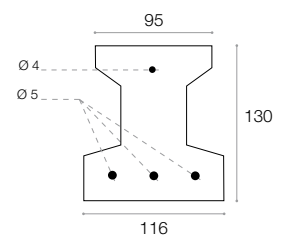
PERFIS

Nas coberturas, os perfis tipo I, não devem nos apoios, ser acompanhados com argamassa ou betão acima de $\frac{1}{3}$ da sua altura, antes de colocadas todas as ripas e telhas, para evitar o aparecimento de fendas junto aos apoios.



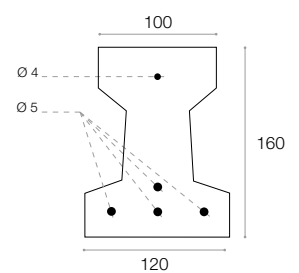
I 13

1,00 a 5,50 m



I 16

1,00 a 7,00 m



I 20

1,00 a 8,50 m

