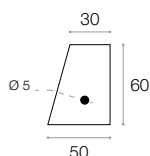


RIPAS

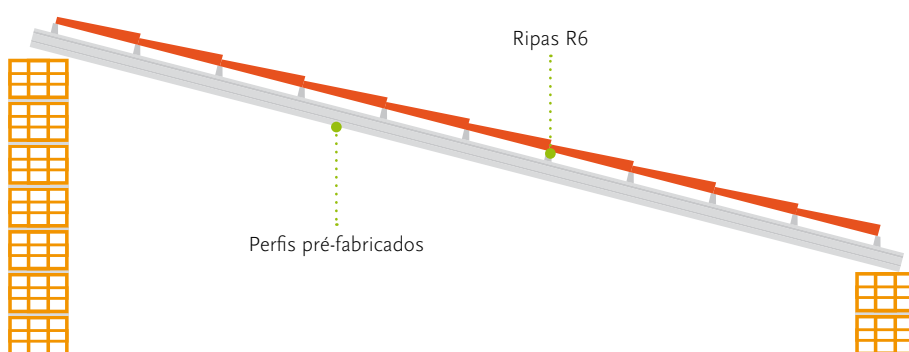
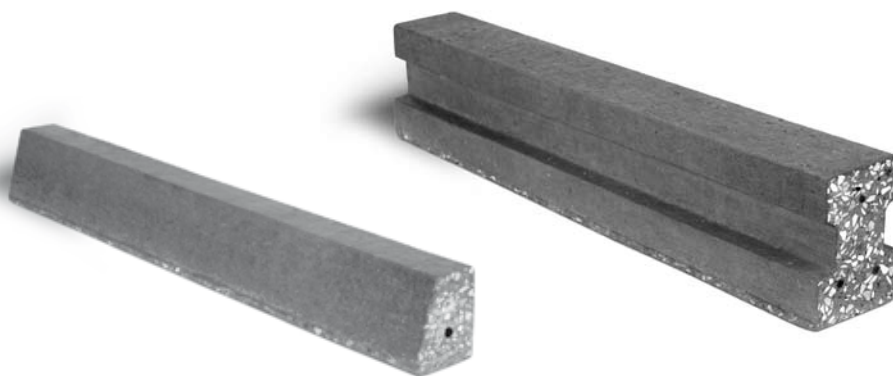
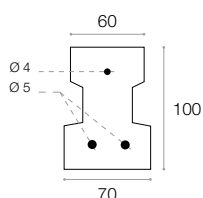
R6

1,00 a 1,60 m



R10

1,00 a 4,50 m



VIGOTA C₃

(esteira de cobertura)

Esteiras constituídas por vigotas de betão pré-esforçado tipo C₃ e lajetas cerâmicas, sem camada de betão armado (betão complementar) recebendo ripas R6 para o assentamento de telha. A esteira é utilizada em coberturas de edifícios de habitação, garagens ou anexos.



C₃

1,00 a 5,20 m

